



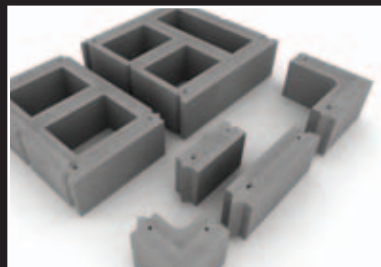
RoVe

kompaktní akumulční kamna





RoVe – ucelená  
stavebnice kompaktních  
akumulačních kamen

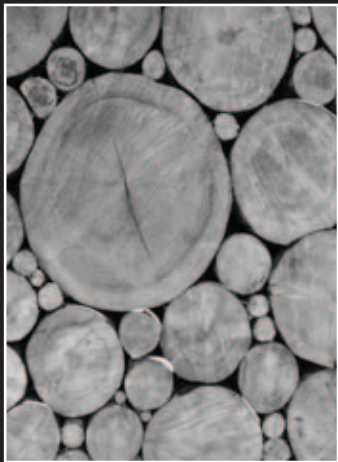
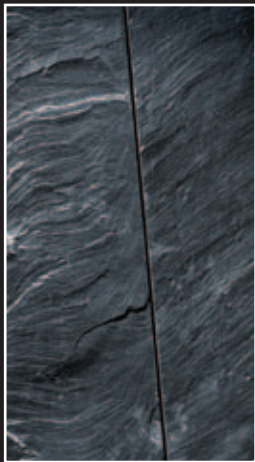
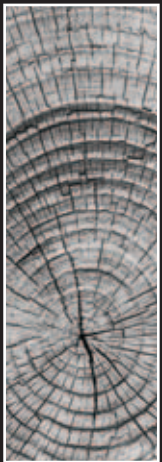


Kamnová stavebnice RoVe byla vyvinuta na základě dvanáctiletých zkušeností s navrhováním a stavbou akumulčních kamen. Vychází z technologie tahových systémů, které se začaly používat na přelomu 19. a 20. století u **sloupových kamen**. U stavebnice RoVe byl tento systém vylepšen a zprefabrikován. Namísto pálených tašek bobrovek, tvořících přepážky mezi tahy, jsou použity **masivní lisované šamotové tvarovky**. Tím, že stavebnice používá masivní šamotové prvky, se oproti původním konstrukcím výrazně zvýšila životnost celé sestavy, ale hlavně i **akumulační schopnost** (tepelná setrvačnost) kamen. U kamen tahovek byla vnitřní stěna pláště součástí tahového systému a z důvodů tepelné roztažnosti byl proto plášť postaven z kachlí pospojovaných ocelovými sponami.

Tahový systém RoVe je **samonosný**, mezi tahy a pláštěm kamen je vzduchová mezera. Plášť tedy může být nejen **kachlový** jako dřív, ale i **omítaný**, aniž by hrozilo jeho popraskání z důvodu vysokých rozdílů teplot. Vzduchová mezera mezi tahovým systémem a pláštěm navíc tvoří **hypokaustní systém**, který je možno využít pro vytápění dalších místností.

Akumulační kamna systému RoVe mají **bezroštové keramické biotopeniště a dvířka s dvojitým sklem s oplachem** předehřátým vzduchem, díky čemuž dosahují vysoké účinnosti spalování. Akumulační kamna RoVe byla vyvinuta pro **hospodárné, ekologické a zdravé vytápění**. Věříme, že investice do topení dřevem se vyplatí nejen z ekonomických důvodů, ale i pro další hodnoty, které oheň přináší.





Díky vývoji stavebních materiálů a postupů, přísnějším normám, ale i ekonomickým důvodům se energetické ztráty staveb neustále snižují, což paradoxně přináší nové problémy, pokud se obyvatelé těchto staveb rozhodnou pro vytápění dřevem. Instalací běžných neakumulačních topidel, například krbů či ocelových kamen, se tyto prostory snadno přetopí, i když jsou použita topidlo s velmi nízkým výkonem.

Systém RoVe byl navržen tak, aby bylo možné postavit kamna **i do místností s nižší energetickou potřebou**; již byly realizovány instalace pro ztrátu okolo 1 kW. Takto nízké výkony jsou umožněny vysokou akumulační schopností kamen (hmotnost kamen bez pláště je 600 – 1800 kg), která značnou část energie během hoření pohltí, aby ji ještě dlouho po dohoření postupně předávala do místnosti. **Doba akumulace** se u tohoto druhu kamen standardně navrhuje **6 až 24 hodin**.





System RoVe nabízí širokou škálu designových řešení od klasických kamen po moderní průhledové krby.



**Kamna nevyžadují soustavné přikládání a udržování ohně,** naopak, běžný způsob topení předpokládá jeden, dva či tři zátopy během dne. Mezi zátopy není třeba přikládat, naakumulované teplo se do místnosti předává i po vyhasnutí ohně. Pokud je například doporučená dávka paliva pro topeniště 10 kg, je možné naskládat toto množství do spalovací komory najednou při zátopu a nechat vyhořet. Pokud má dřevo vlhkost do 20 % a účinnost kamen je nad 78 %, jsme schopni do vytápěného prostoru předat cca 3,2 kWh z každého kilogramu dřeva, tedy celkem 32 kWh z topné dávky (toto platí jak pro měkké tak i tvrdé dřevo, důležitá je hmotnost a vlhkost).



Získaná energie je potom díky akumulaci předávána do místnosti postupně a nepřetápí ji. Přestože hoření v kamnech probíhá cca 70 minut, **kamna hřejí po celou navrženou dobu akumulace.** Topnou dávku není třeba naložit do topeniště najednou, ale lze ji rozdělit do více příložení – celková získaná energie sice zůstává stejná, hoření bude méně intenzivní, avšak po delší dobu.





Druhy začišťovacích  
rámečků dvířek Hoxter.  
Bezroštové topeniště, dvojitě  
sklo a oplach předehřátým  
vzduchem výrazně  
potlačuje špinění skel.





Systém RoVe je **ucelená stavebnice kompaktních akumulčních kamen**, mezi jejíž hlavní výhody patří zejména:

- rychlá stavba z prefabrikovaných dílů
- většina dílů je na zakázku připravená a předem nasucho sestavená ve výrobě, čímž se minimalizují operace na místě u zákazníka
- modulární systém umožňuje jednoduše umístit tahový systém nad topeniště a tím postavit akumulční kamna i na malém půdorysu
- příznivá pořizovací cena

**P**ro **maximální využití energie ze spalin** je třeba předat co největší část tepla do akumulční hmoty. Nevyužitá energie je dána teplotou spalin odcházejících po průchodu tahovým systémem do komína. Systém RoVe běžně používá tahy dlouhé 4 - 9 metrů o hmotnosti akumulční hmoty 600 - 1800 kg včetně topeniště.

Bezroštové spalování, předehřátý vzduch a izolace stropu topeniště mají za výsledek **vyšokou účinnost spalování a malé množství zbytkového popelu**.

Díky **výrazné akumulaci tepla** (doba akumulace je podle návrhu 6 - 24 hodin) jsou kamna RoVe vhodná **i pro trvale obývané objekty**. Rozložením předávání spáleného tepla po delší dobu se stávají kamna vhodnými **i pro dřevostavby a nízkoenergetické domy**.



Teplu je předáváno převážně **sáláním** (to je záření, které cítíte, když se vyhříváte na slunci nebo sedíte u táboráku), narozdíl od konvekčních topidel, které teplo předávají převážně cirkulujícím vzduchem (např. přímotopná tělesa a konvekční krby). Jednou z výhod sálání oproti konvekčním topidlům je **výrazně nižší víření a přepalování prachu**.

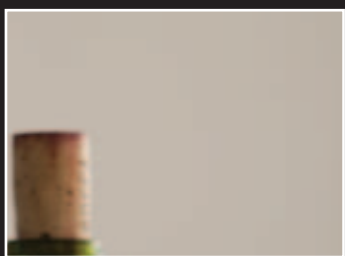
Kamna jsou doplněna **dvířky Hoxter s dvojitým sklem s oplachem** předehřátým vzduchem, díky čemuž se potlačuje špinění skel. Dvířka se dodávají se ve třech velikostech: 370 x 500 mm, 630 x 510 mm a 670 x 380 mm (s regulací přívodu vzduchu).

Vhodným doplňkem pro efektivní využívání kamen je **elektronická regulace hoření**, která řídí přívod vzduchu do topeniště a upozorní na vhodnou dobu přikládání.

**Lze vytápět více místností z jednoho topidla pomocí hypokaustních (uzavřených teplovzdušných) rozvodů**, případně i rozšířit o modulární teplovodní výměník pro **rozvod tepla ústředním topením a ohřev užitkové vody**. K ukládání tepla do vody v akumulčních zásobnících je třeba výměník a další instalace.







Investice do topení dřevem se vyplatí nejen z ekonomických důvodů, ale i pro další hodnoty, které oheň přináší





[www.roveofen.com](http://www.roveofen.com)