

výrobce: ROVE - [www.roveofen.com](http://www.roveofen.com)  
 telefon: 777 333 461  
 adresa: Hrusice 197, Senohraby 251 66 Praha – Východ

## Charakteristika systému

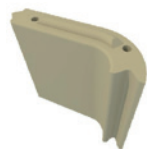
Stavebnice RoVe je dodávána jako ucelený systém pro stavbu akumulčních kamen s bezroštovým biotopeništěm. Variabilita systému umožňuje realizovat velké množství možných sestav dle přání zákazníka. Samotná stavba z prefabrikovaných dílů je rychlá, přesná, efektivní a vyžaduje minimum operací na místě. Sortiment prvků zahrnuje vnitřní vystýlku, vnější plášť topeniště, modulový tahový systém a široký výběr kamnových dvířek. Ta je možno volit s jednoduchým i dvojitým prosklením, rovná nebo rohová. Některé typy umožňují obložit žárobetonovou vystýlku až k samotnému křídlu dvířek k získání atraktivního vzhledu.



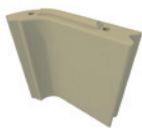
## Vnitřní žárobetonové tvarovky - kontaktní vystýlka

Vnitřní vystýlka topeniště je vyrobena z vibrolitého vypalovaného žárobetonu o tloušťce 3 centimetry s teplotní odolností 1500 °C. Vystýlka může být buď v přímém kontaktu s vnějším pláštěm anebo oddělena dvoucentimetrovou vzduchovou mezerou. Touto mezerou se pak přivádí předehřátý vzduch skrze štěrbinu žárobetonových tvarovek do topeniště. Vystýlka ze žárobetonu má dlouhou životnost, v případě potřeby ji však lze snadno vyměnit.

označení	popis	délka	šířka	výška	hmotnost
<b>VRL 155/55-0</b>	vnitřní roh levý	155/55	30	175	1,8 kg
<b>VRP 155/55-0</b>	vnitřní roh pravý	155/55	30	175	1,8 kg
<b>VPD 350-0</b>	vnitřní přímý dlouhý	350	30	175	4,5 kg
<b>VPK 200-0</b>	vnitřní přímý krátký	200	30	175	2,3 kg
<b>VV 40</b>	vnitřní výplňová	40	30	175	0,5 kg



VRL 155/55-0



VRP 155/55-0



VPD 350-0



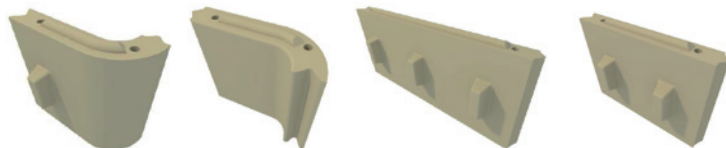
VPK 200-0



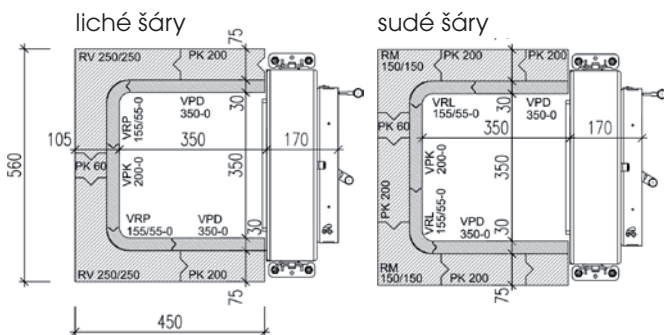
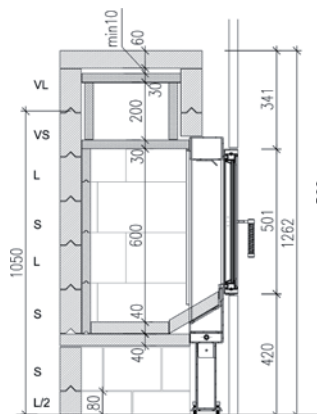
VV 40

## Vnitřní žárobetonové tvarovky - bezkontaktní vystýlka (mezera 20 mm)

označení	popis	délka	šířka	výška	hmotnost					
<b>VRL 155/55-1</b>	vnitřní roh levý	155/55	30	175	1,8 kg					
<b>VRP 155/55-1</b>	vnitřní roh pravý	155/55	30	175	1,8 kg					
<b>VPD 350-1</b>	vnitřní přímý dlouhý	350	30	4,5 kg	<b>VPK 200-1</b>	vnitřní přímý krátký	200	30	175	2,3 kg
<b>VPK 200-1</b>	vnitřní přímý krátký	200	30	175	2,3 kg					



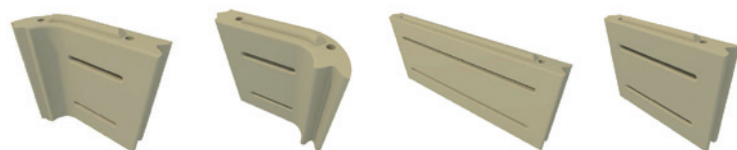
VRL 155/55-1    VRP 155/55-1    VPD 350-1    VPK 200-1



ukázka topeniště ROVE 350 x 350 x 600 mm

## Vnitřní žárobetonové tvarovky - bezkontaktní vystýlka s přívodem vzduchu

označení	popis	šterbina	délka	šířka	výška	hmot.
<b>VRL 155/55-2</b>	vnitřní roh levý	2x 4,12 cm <sup>2</sup>	155/55	30	175	1,8 kg
<b>VRP 155/55-2</b>	vnitřní roh pravý	2x 4,12 cm <sup>2</sup>	155/55	30	175	1,8 kg
<b>VPD 350-2</b>	vnitřní přímý dlouhý	2x 12,63 cm <sup>2</sup>	350	30	175	4,5 kg
<b>VPK 200-2</b>	vnitřní přímý krátký	2x 8,32 cm <sup>2</sup>	200	30	175	2,3 kg
<b>PV 700</b>	přívod vzduchu	90 x 65	700	125	150	20,0 kg



VRL 155/55-2    VRP 155/55-2    VPD 350-2    VPK 200-2

## Vnější šamotové tvarovky

Vnější plášť topeniště je tvořen přesnými lisovanými šamotovými tvarovkami. Tvarovky jsou 7,5 centimetru silné a lze z nich vyskládat různé rozměry topeniště, typicky v modulu po 10ti centimetrech.

označení	popis	délka	šířka	výška	hmotnost
<b>PK 200</b>	přímý krátký	200	75	150	4,5 kg
<b>PD 350</b>	přímý dlouhý	350	75	150	7,4 kg
<b>RM 150/150</b>	roh malý	150/150	75	150	5,0 kg
<b>RV 250/250</b>	roh velký	250/250	75	150	9,6 kg
<b>PK 60</b>	přímý krátký	60	75	150	1,4 kg



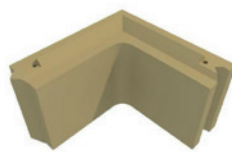
PK 200



PD 350



RM 150/150



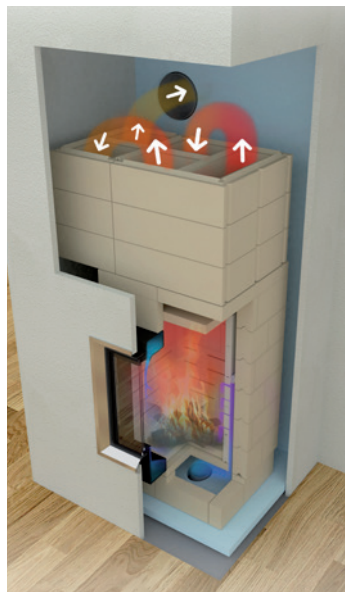
RV 250/250



PK 60

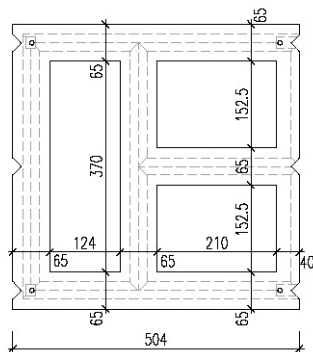
## Tahové šamotové tvarovky

Modulární tahové šamotové tvarovky umožňují snadno poskládat dvou-, tří-, čtyř-, pěti- či šestikomorový tahový systém. Ten lze umístit jak vedle tak i nad topeniště a postavit tak kamna i na malém půdorysu. Takto lze postavit masivní keramický tahový systém vážící běžně 400 - 600 kilogramů.



ukázka tahového systému

ozn.	popis	délka	šířka	výška	hmotnost
<b>Tah 2</b>	2 komory	315	500	150	23,5 kg
<b>Tah 3</b>	3 komory	504	500	150	46,0 kg



Tah 2



Tah 3